



1. ПРИЗНАЧЕННЯ:

2.
Дотягувачі дверей RYOBI® CO53, CO54 та CO153, CO154 (Японія) – призначені для керування внутрішніми та зовнішніми дверима. Дотягувачі прихованого монтажу практично не впливають на зовнішній вигляд дверей. Комплектуються виключно ковзною тягою. Розраховані на використання в умовах з обмеженням площі встановлення та з естетичних міркувань.

3. ТЕХНІЧНІ ХАРАКТЕРИСТИКИ:

- Країна-виробник: Японія.
- Регулювання початкової, основної та кінцевої швидкостей зачинення.
- Клас фіксований, не регулюється: CO53, CO153 – 3; CO54, CO154 – 4;
- Ресурс експлуатації (циклів): 500 000.
- Кут фіксації відкритого стану (тільки в моделях CO153, CO154) – див. таблицю в інструкції з монтажу.
- Робоча температура: -20 °С...+45 °С.
- Колір: сріблястий.

3. КОМПЛЕКТАЦІЯ:

№ з/п	Найменування	Кількість
1	Корпус дотягувача RYOBI® CO53/54 та CO153/154	1
2	Рейка тяги з пристроєм фіксації*	1
3	Плече тяги	1
4	Комплект кріплення	1
5	Повзунок	1
7	Інструкція	1

*Фіксатором відкритого стану комплектуються дотягувачі CO153, CO154.

4. УМОВИ ЕКСПЛУАТАЦІЇ:

- Установку дотягувача дверей проводити згідно інструкції з монтажу наданої виробником продукції (дивись на звороті). Якщо Ви не в змозі самостійно провести монтаж виробу чи зробити його підбір до дверей або регулювання, варто звернутися до фахівців.
- В жодному разі не допомагайте дотягувачу зачиняти двері, це може пошкодити його внутрішні частини.
- При регулюванні швидкостей обертаючи регулятори проти годинникової стрілки, слідкуйте за тим, щоб не викрутити їх та не пошкодити клапани, це призведе до витікання робочої рідини та виходу з ладу виробу.
- Температура середовища: -20 °С...+45 °С.
- Дотягувач не потребує особливих сервісних операцій, окрім періодичного підтягування кріплення.

5. ГАРАНТІЙНІ ЗАБОВ'ЯЗАННЯ:

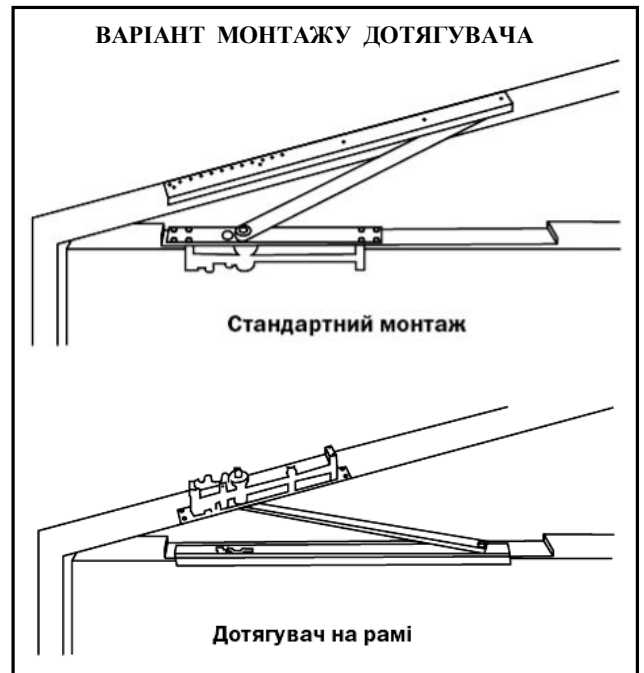
- Гарантійний термін експлуатації 12 місяців з дня продажу, при умовах дотримання правил експлуатації.

ГАРАНТІЯ НЕ НАДАЄТЬСЯ:

- Якщо несправності виникли внаслідок порушення покупцем умов експлуатації, транспортування, зберігання, аварійного відкриття або спроби зламу замка чи дверей, неправильного встановлення, потрапляння всередину сторонніх предметів, а також дії нездоланної сили (пожежі, природні катастрофи тощо).
- Якщо ремонт виробу здійснювали не уповноважена організація або особа.
- У разі втрати гарантійного талона.

Вимоги, які власник виробу може висунути продавцю або виробнику, визначаються Законом України «Про захист прав споживачів».

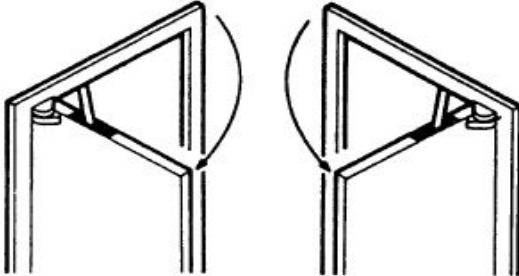
6. СЕРВІСНІ ЦЕНТРИ



ТИПИ, МОДЕЛІ ТА ХАРАКТЕРИСТИКИ

ТИП		ПАРАМЕТРИ ДВЕРЕЙ		
З ФІКСАЦІЄЮ	БЕЗ ФІКСАЦІЇ	ШИРИНА		ВАГА
		ВНУТРІШНІЙ БІК	ЗОВНІШНІЙ БІК	
CO153	CO53	950 мм	2100 мм	65 кг
CO154	CO54	1050 мм	2400 мм	85 кг

ВИБІР СТОРОНИ ДВЕРЕЙ

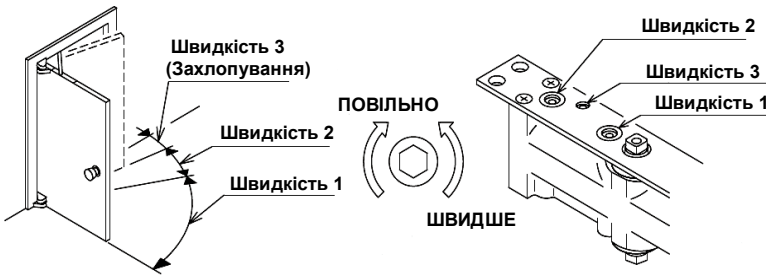


ЛІВІ ДВЕРІ

ПРАВІ ДВЕРІ

РЕГУЛЮВАННЯ ШВИДКОСТЕЙ ЗАЧИНЕННЯ

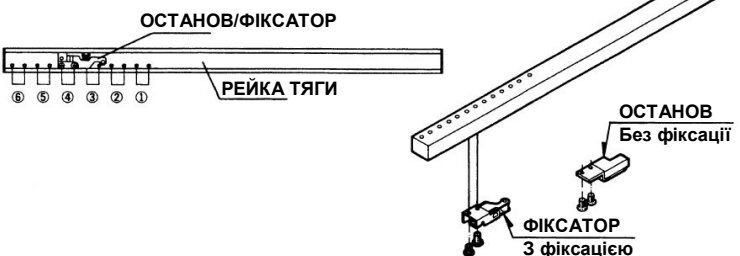
- Три швидкості зачинення
- Повертання регулювального гвинта за годинниковою стрілкою зменшує швидкість, проти годинникової стрілки – збільшує.



РЕГУЛЮВАННЯ КУТА ФІКСАЦІЇ ВІДКРИТОГО ПОЛОЖЕННЯ

- Встановіть пристрій фіксації відкритого положення в позицію необхідного кута згідно таблиці. (Встановіть металевий останов для тяги з фіксацією або пристрій фіксації для тяги без функції відкритого положення).
- Для регулювання кута фіксації використовуйте отвори 1...6 рейки тяги.

РЕГУЛЮВАННЯ КУТА ФІКСАЦІЇ

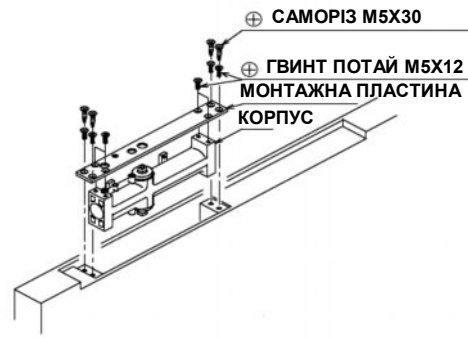


ТАБЛИЦЯ КУТІВ ФІКСАЦІЇ ВІДКРИТОГО ПОЛОЖЕННЯ МАКСИМАЛЬНОГО КУТА ВІДЧИНЕННЯ

ПОЗИЦІЯ ОСТАНОВА/ФІКСАТОРА		1	2	3	4	5	6
СТАНДАРТНЕ ВСТАНОВЛЕННЯ ЗАВІСУ ІЗ ЗМІЩЕННЯМ	105° відч.	-	80°	85°	90°	95°	105°
	180° відч.	95°	105°	115°	125°	142°	-
ВСТАНОВЛЕННЯ НА РАМІ ЗАВІСУ ІЗ ЗМІЩЕННЯМ	105° відч.	-	-	80°	90°	95°	105°
	180° відч.	85°	95°	110°	120°	140°	-
ЦЕНТР. СТАНДАРТНЕ ВСТАНОВЛЕННЯ	110° відч.	-	80°	85°	90°	100°	110°
ЦЕНТР. ВСТАНОВЛЕННЯ НА РАМІ	110° відч.	-	80°	85°	90°	100°	110°

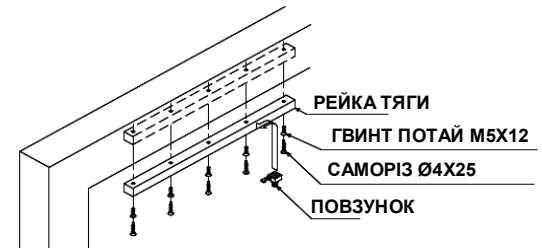
МОНТАЖ (ДЛЯ ЛІВИХ ДВЕРЕЙ)

1. ВСТАНОВИТИ КОРПУС В ДВЕРІ



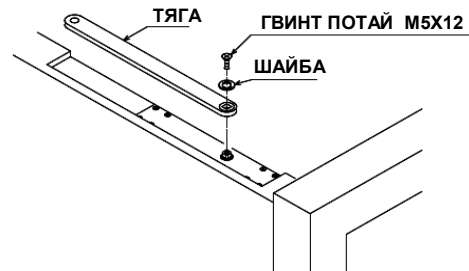
- Після того, як виконано виріз в дверях, встановіть корпус дотягувача в монтажну пластину та в полотно дверей. При встановленні дотягувача в раму, корпус встановити в раму, тягу – в полотно дверей.

2. ВСТАНОВИТИ РЕЙКУ ТЯГИ В РАМУ, ПОВЗУНОК ВСТАВИТИ ВСЕРЕДЕНУ РЕЙКИ.



- Після того, як виконано виріз в рамі, встановіть в неї рейку тяги, вставлення останову виконується зі сторони завісів.
- Встановіть повзунок до рейки тяги та перемістіть його за стрілкою.

3. З'ЄДНАТИ ТЯГУ З КОРПУСОМ



1. Встановіть тягу плоскою стороною до корпусу на чотиригранний шток.
2. Закріпіть тягу до штоку через відповідну шайбу.

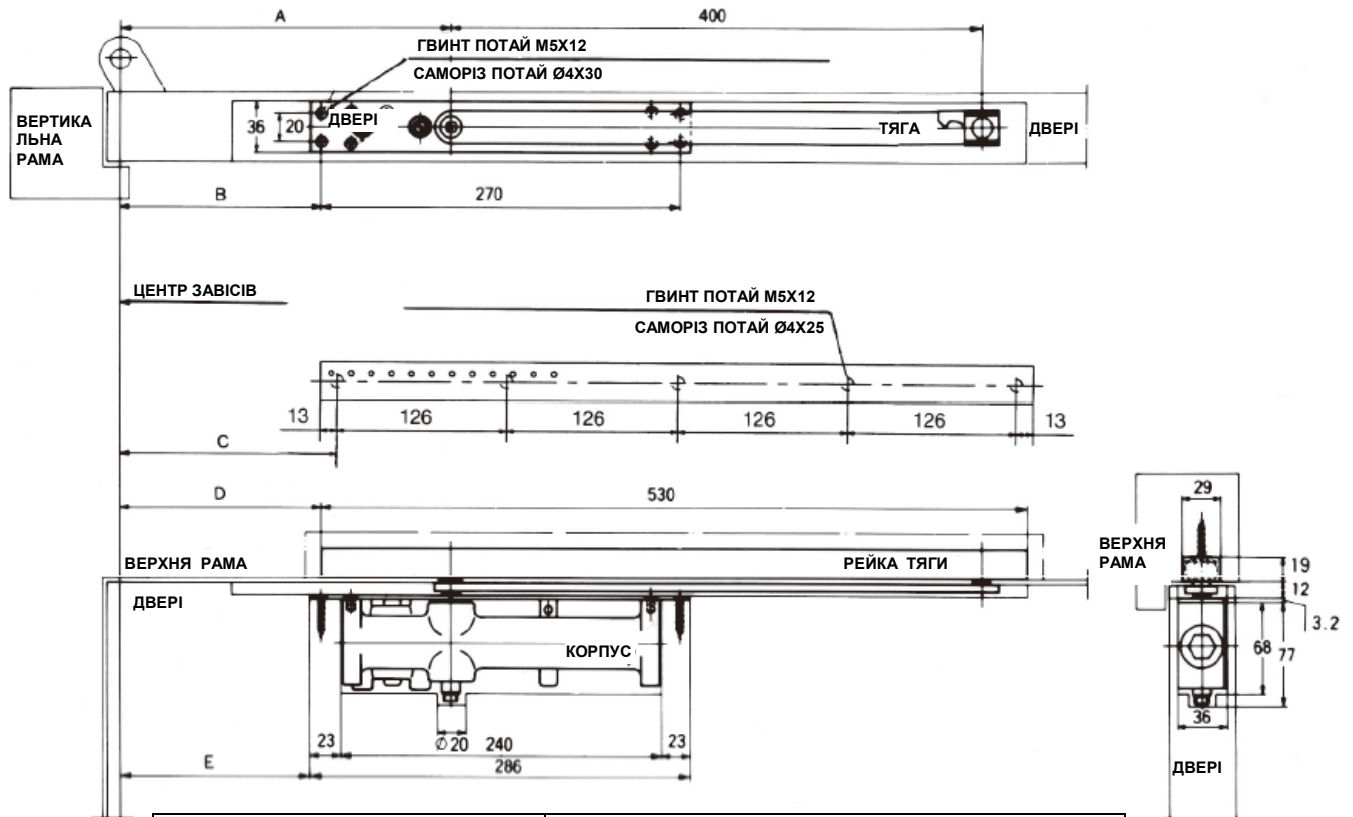
4. З'ЄДНАТИ ТЯГУ З ПОВЗУНКОМ

ПОПЕРЕДЖЕННЯ! Виконайте регулювання швидкостей негайно після з'єднання тяги та повзунка. В іншому випадку при спробі закрити двері із зусиллям дотягувач буде пошкоджений.



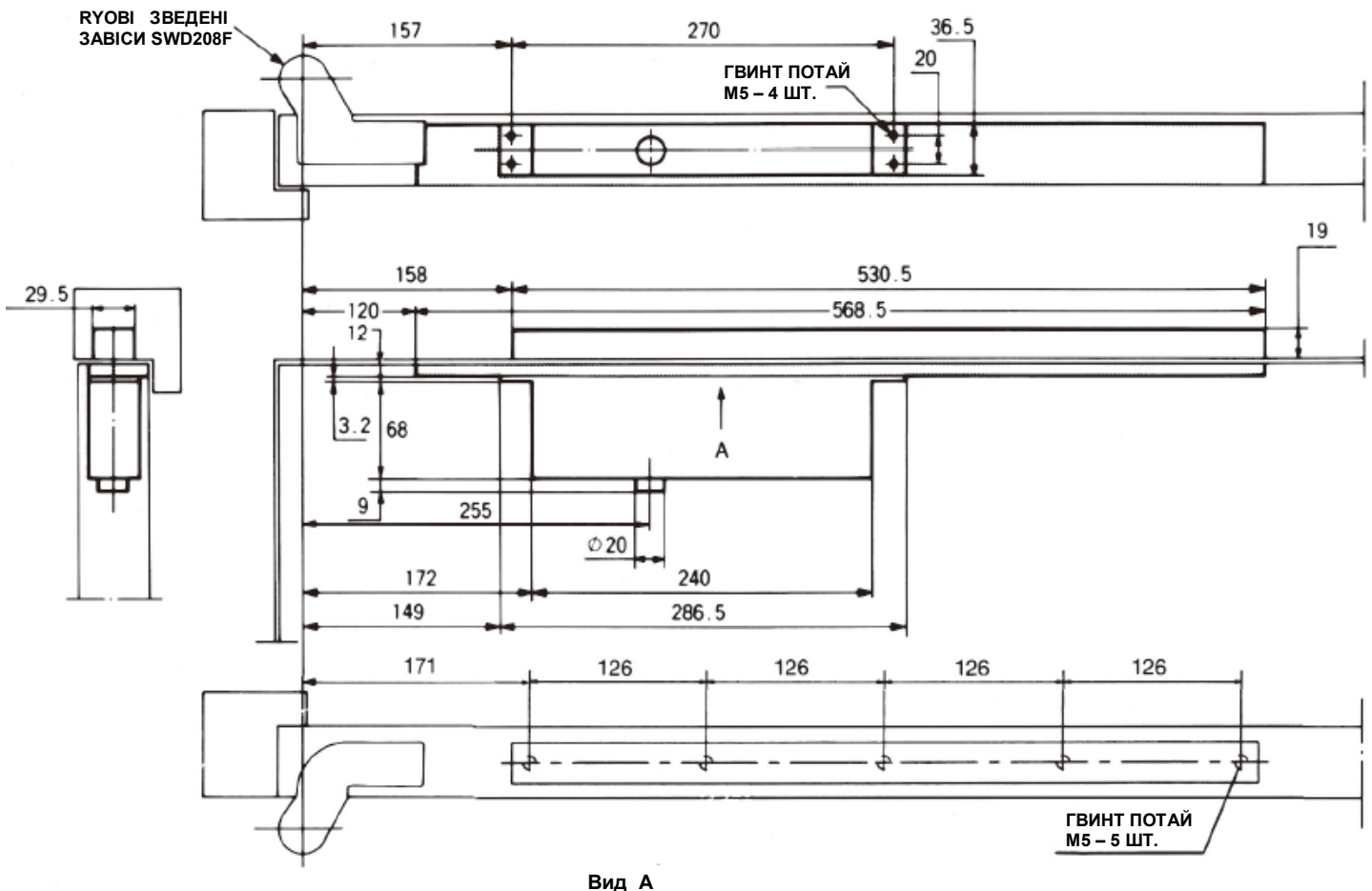
- З'єднайте тягу з повзунком за допомогою шестигранного ключа.
- Регулювання швидкостей та кута відкриття виконується після того, як тяга з'єднана з рейкою.

■ СТАНДАРТНЕ ВСТАНОВЛЕННЯ ПЕТЛІ ІЗ ЗМІЩЕННЯМ (ПОКАЗАНІ ЛІВІ ДВЕРІ)

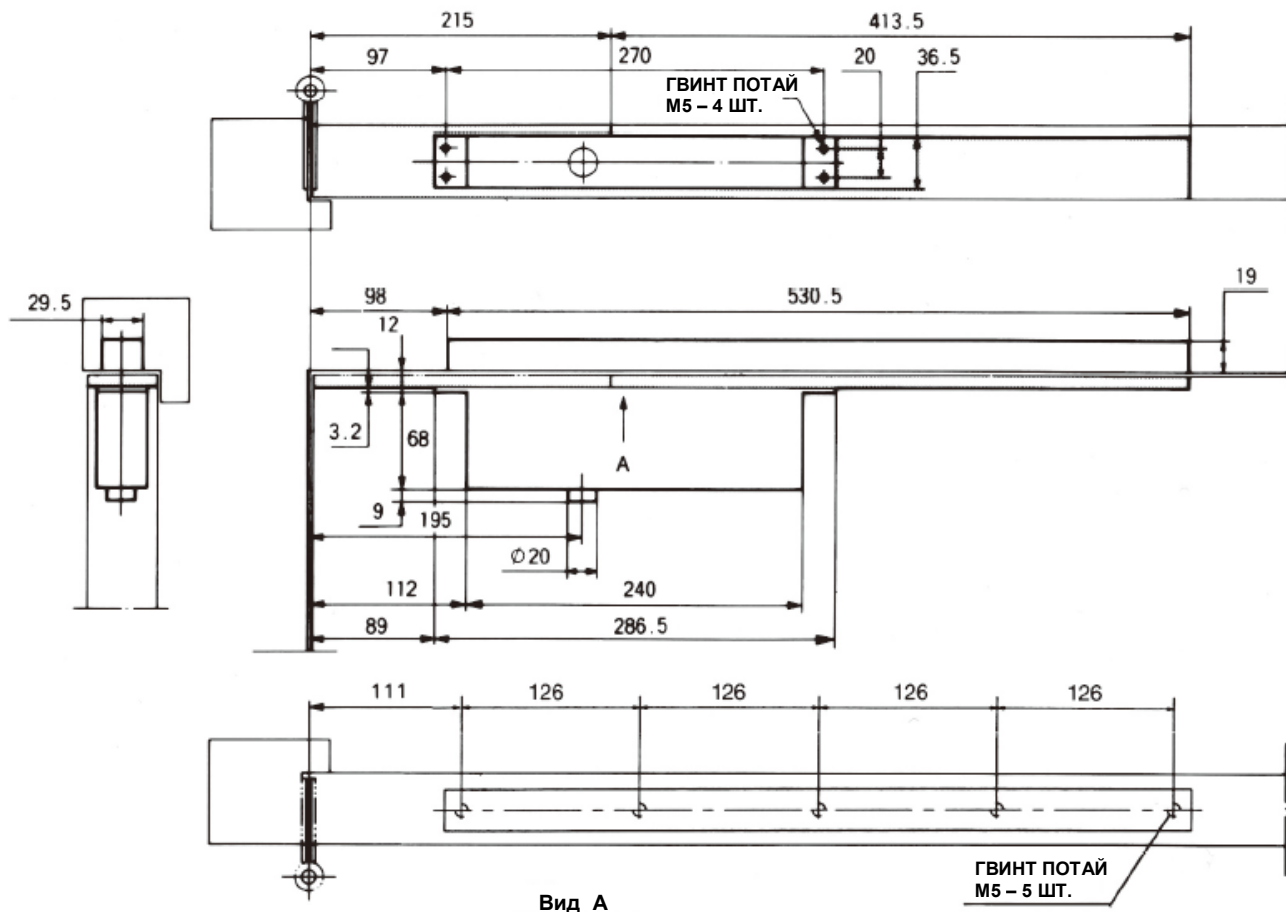


КУТ ФІКСАЦІЇ ВІДЧИНЕНОГО СТАНУ	ВІДСТАНЬ ВСТАНОВЛЕННЯ				
	A	B	C	D	E
105° ВІДЧИНЕННЯ	225	157	171	158	149
180° ВІДЧИНЕННЯ	195	97	111	98	89

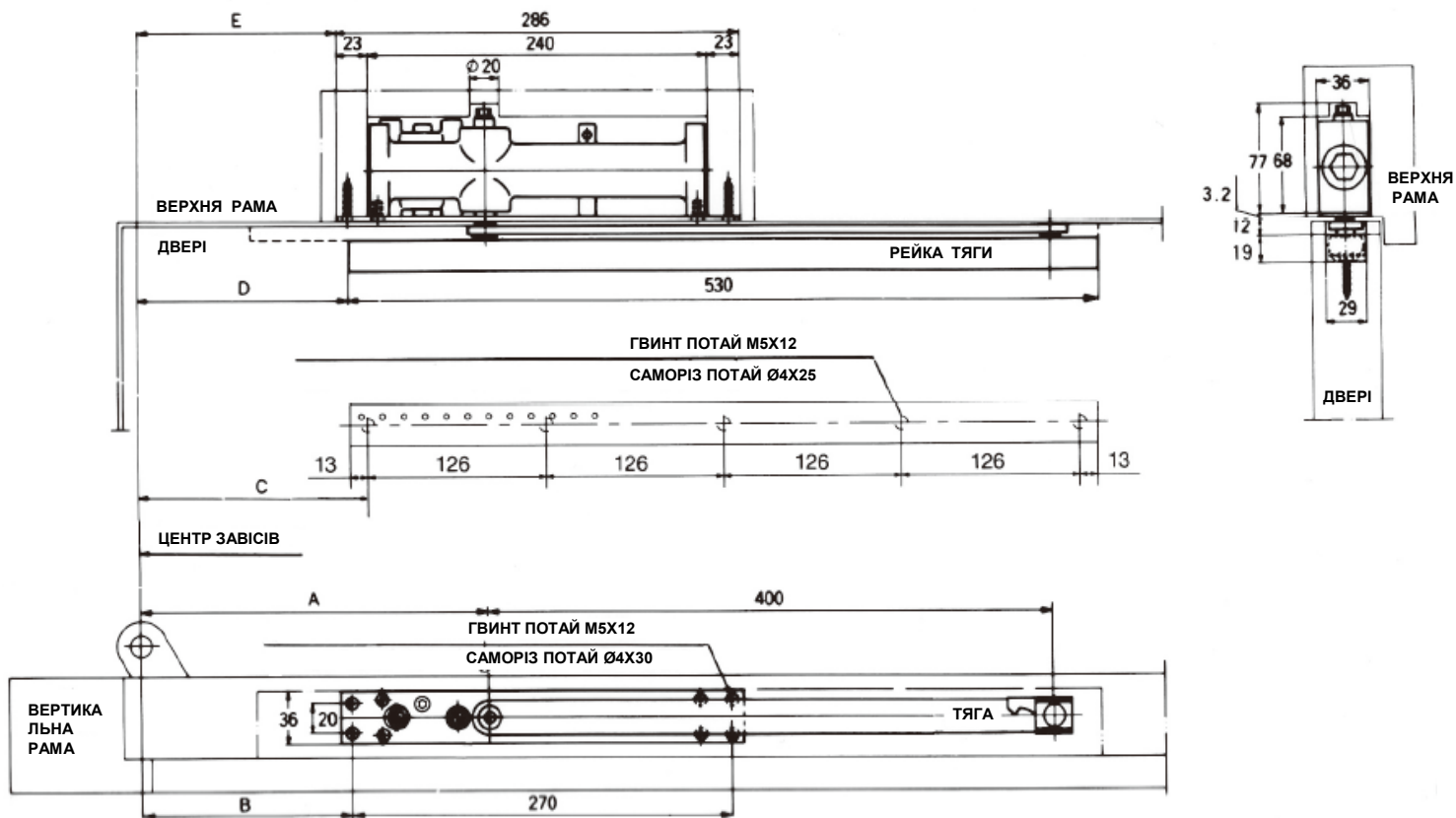
■ РОЗМІРИ ВРІЗАННЯ ДЛЯ КУТА ВІДЧИНЕННЯ 105° (ПОКАЗАНІ ЛІВІ ДВЕРІ)



▪ РОЗМІРИ ВРІЗАННЯ ДЛЯ КУТА ВІДЧИНЕННЯ 180° (ПОКАЗАНІ ЛІВІ ДВЕРІ)

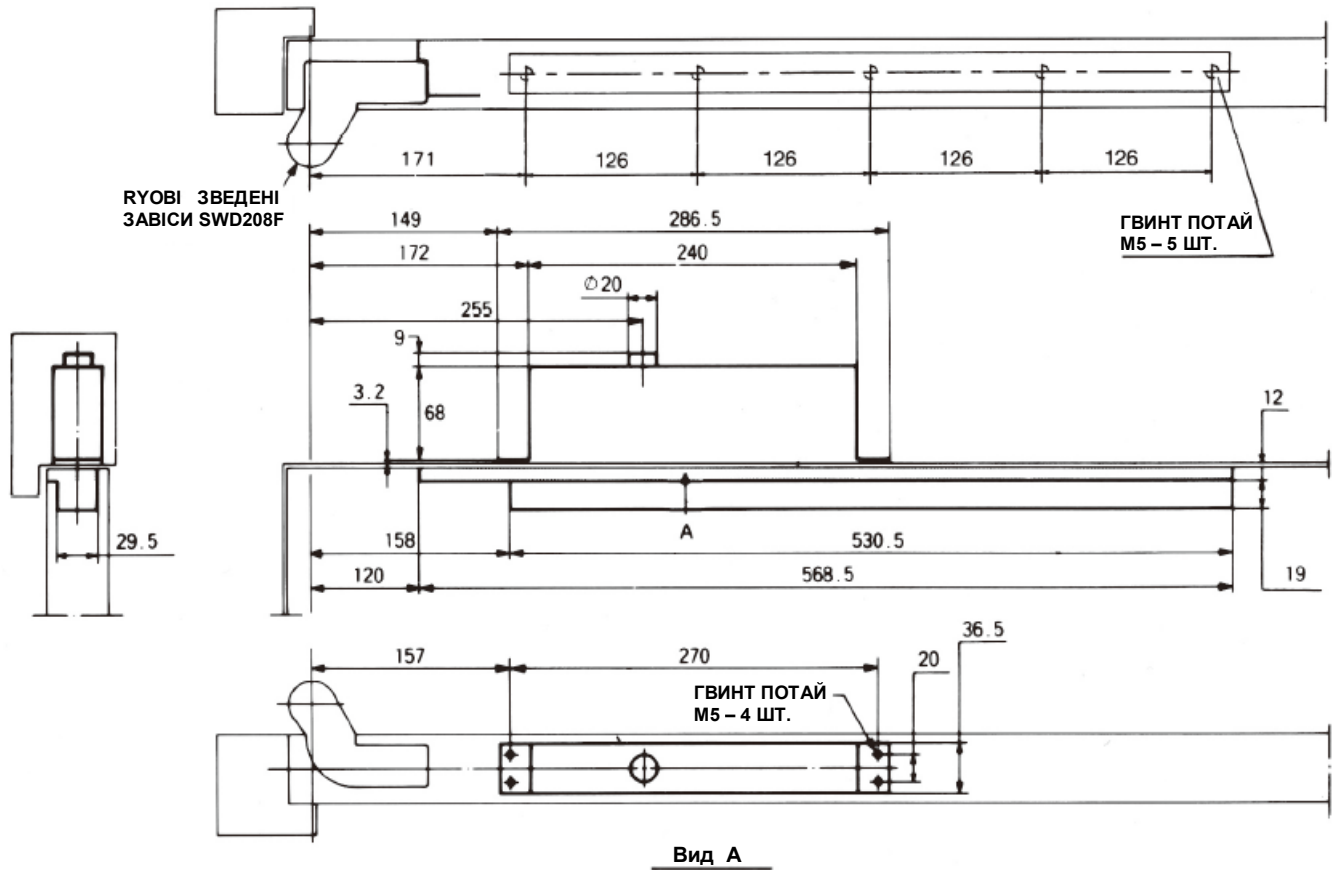


▪ ВСТАНОВЛЕННЯ НА РАМІ ЗАВІСИ ІЗ ЗМІЩЕННЯМ (ПОКАЗАНІ ПРАВІ ДВЕРІ)



КУТ ФІКСАЦІЇ ВІДЧИНЕНОГО СТАНУ	ВІДСТАНЬ ВСТАНОВЛЕННЯ				
	A	B	C	D	E
105° ВІДЧИНЕННЯ	225	157	171	158	149
180° ВІДЧИНЕННЯ	195	97	111	98	89

- РОЗМІРИ ВРІЗАННЯ ДЛЯ КУТА ВІДЧИНЕННЯ 105° (ПОКАЗАНІ ПРАВІ ДВЕРІ)



- РОЗМІРИ ВРІЗАННЯ ДЛЯ КУТА ВІДЧИНЕННЯ 180° (ПОКАЗАНІ ПРАВІ ДВЕРІ)

